

La semana 22 llegó dando un respiro a todos los productores, con reducciones de 3% en maíz, sorgo y pasta de soya, aunque sabemos que la volatilidad se mantiene globalmente debido al conflicto en Europa del Este y a la incertidumbre en la demanda a nivel mundial.

**RETOS.-** Los productores tienen como reto esta semana aprovechar la caída de los precios de insumos para tomar un respiro y mejorar su rentabilidad en las ventas de final de año.

**VENTAJAS.-** La demanda interna es como siempre la mayor ventaja de los productores nacionales, en especial durante el verano y al cierre del año con la demanda de las fiestas decembrinas, lo que les permite mantener precios al alza y recibir un menor impacto de las estacionalidades globales.

El precio promedio nacional del cerdo en granja mantiene su tendencia de crecimiento con un 2.64% en la semana 22, alcanzando los \$39.09 pesos por kilo, por debajo de lo pagado en 2021 en 11.57% y por arriba de 2020 en 77.01%.

La canal en México crece en la semana 22, luego de tres semanas sin haberse movido, y logra los \$51.17 pesos por kilo promedio nacional, con una variación de -13.81% respecto a 2021 y 35.90% por arriba de 2020. El precio de cerdo en granja se movió por debajo del precio futuro Lean Hog de referencia, mientras que la canal se mantiene por arriba de dicha referencia que cerró la semana 21 en \$47.35 pesos por kilo.

En la semana 22 finalmente los precios en EUA, tanto de cerdo en granja, como de canal, lograron montarse en la tendencia alcista que traía el futuro, a pesar de que esta semana hubo una caída en la expectativa del precio Lean Hog.

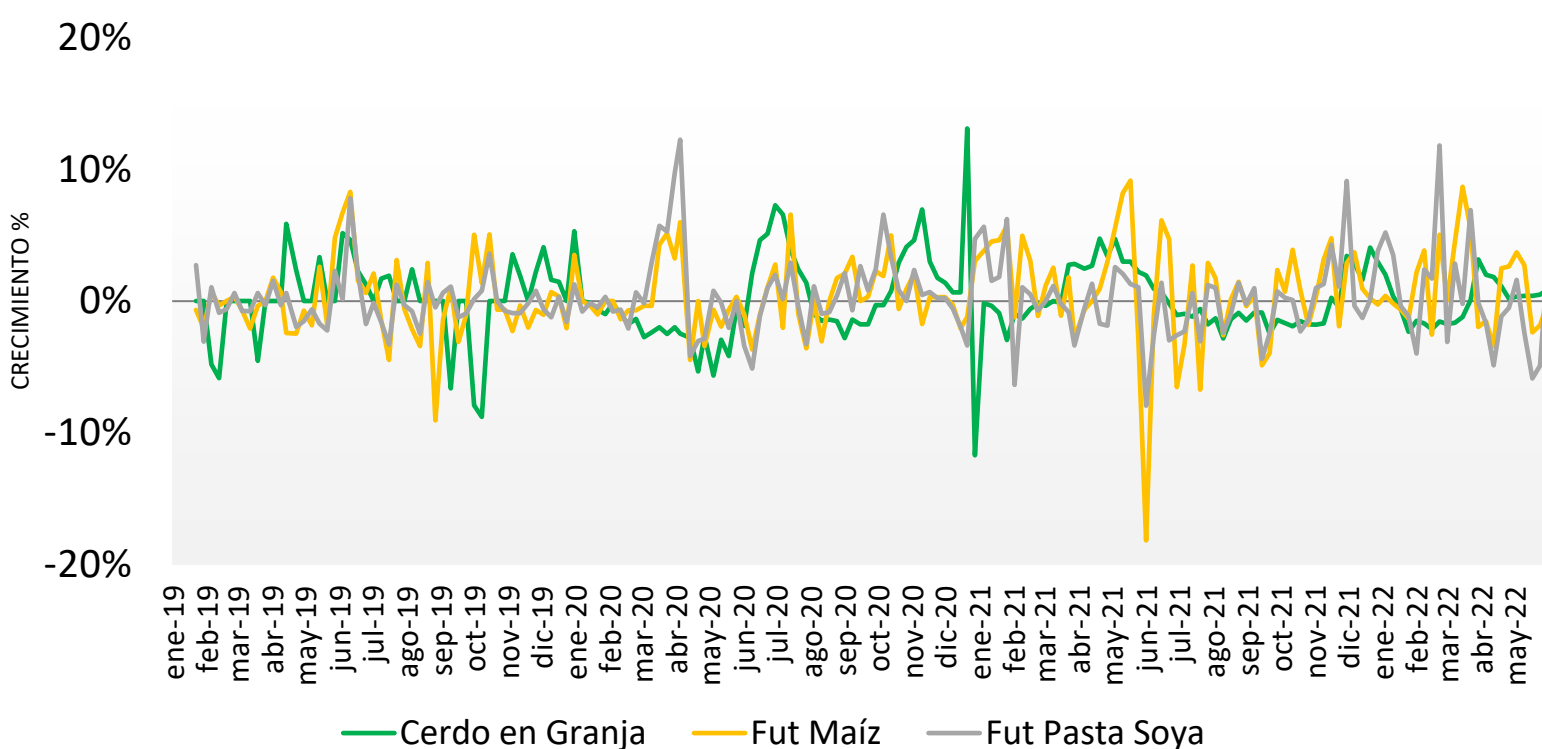
El precio promedio de cerdo en granja en EUA creció 1.95% en la semana 22, luego de una pequeña caída en la semana previa, alcanzando un precio de \$37.85 pesos por kilo promedio, mayor al precio pagado en igual semana de 2021 2.96% y 156.57% por arriba de lo pagado en 2020. El precio de canal promedio nacional en EUA durante la semana 22 fue de \$49.16 pesos por kilo, lo que representa un alza de 1.70% respecto a la semana anterior.

En la semana 22 vemos márgenes positivos para México en 3.27% para cerdo en granja y de 4.09% para la canal.

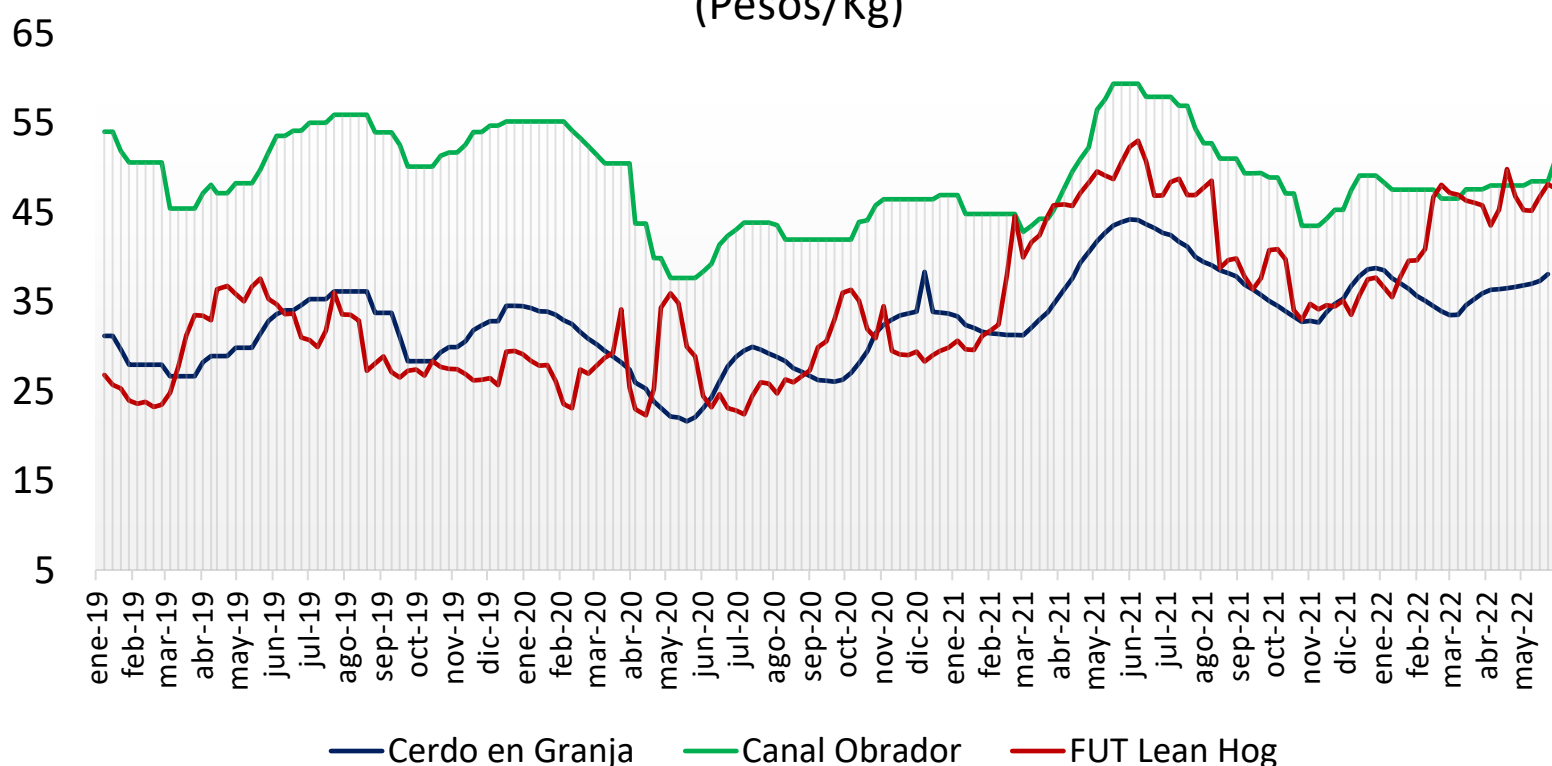
Se observa que los precios al consumidor presentan incrementos, lo que denota la fortaleza en la demanda de productos de cerdo en el mercado interno.

Precio de Mercado	Sem 22	Variación	
	Pesos/TM	Semanal	Anual
<b>Maíz</b>	7,482.06	-3%	15%
<b>Pasta de Soya</b>	11,067.33	-3%	13%
<b>Sorgo</b>	6,911.20	-3%	10%

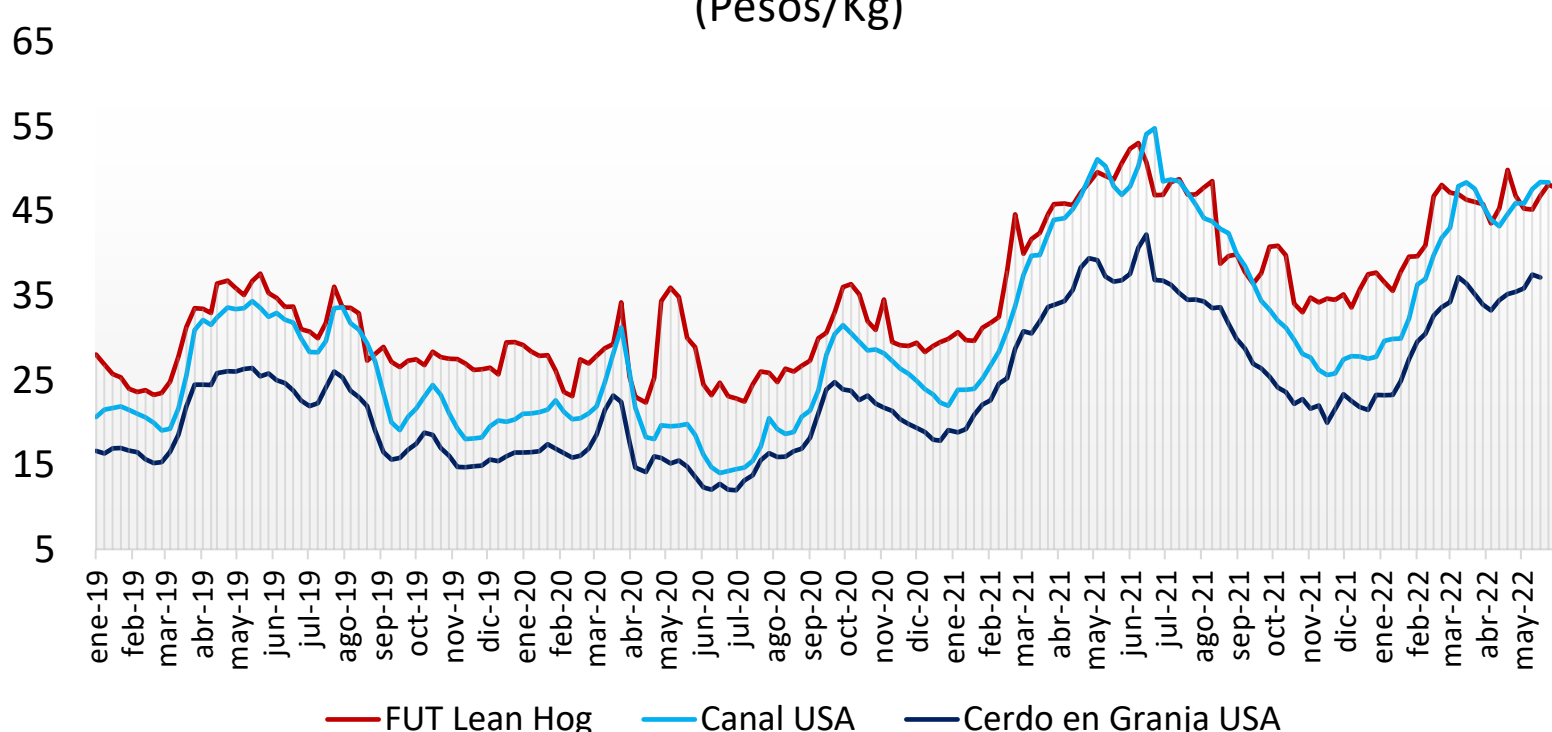
### Ganado Porcino e Insumos

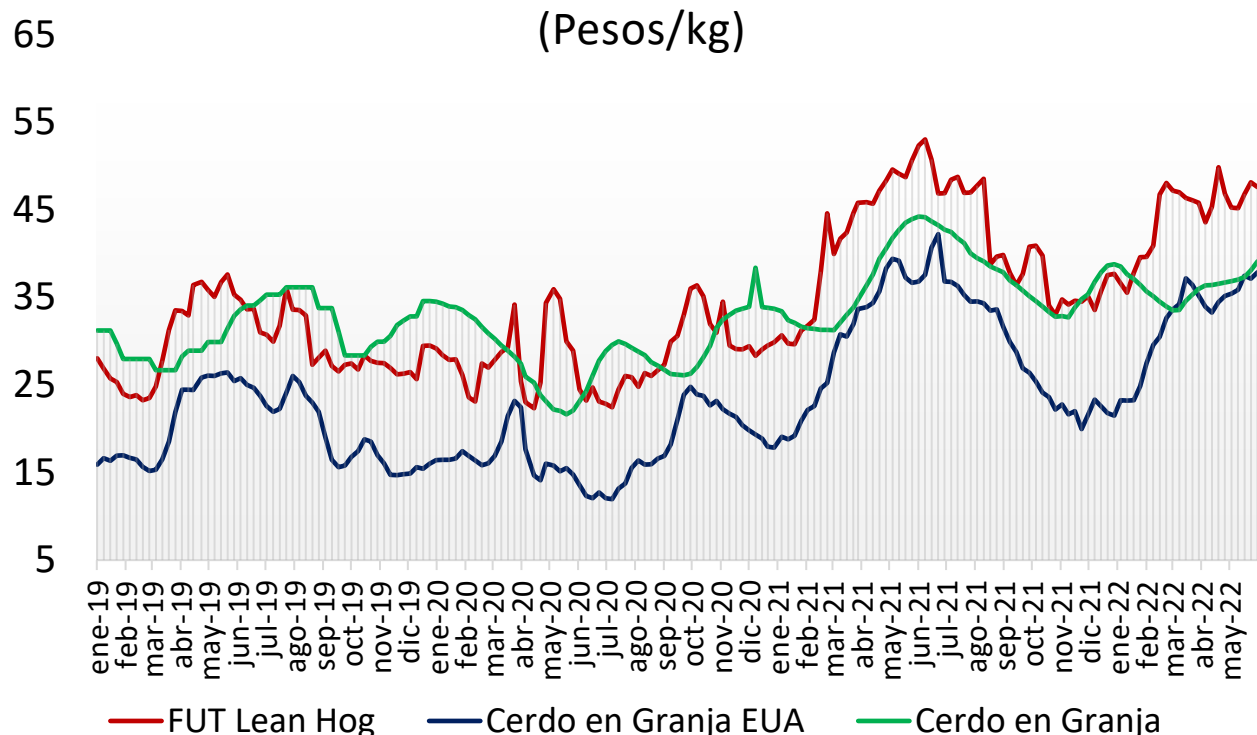
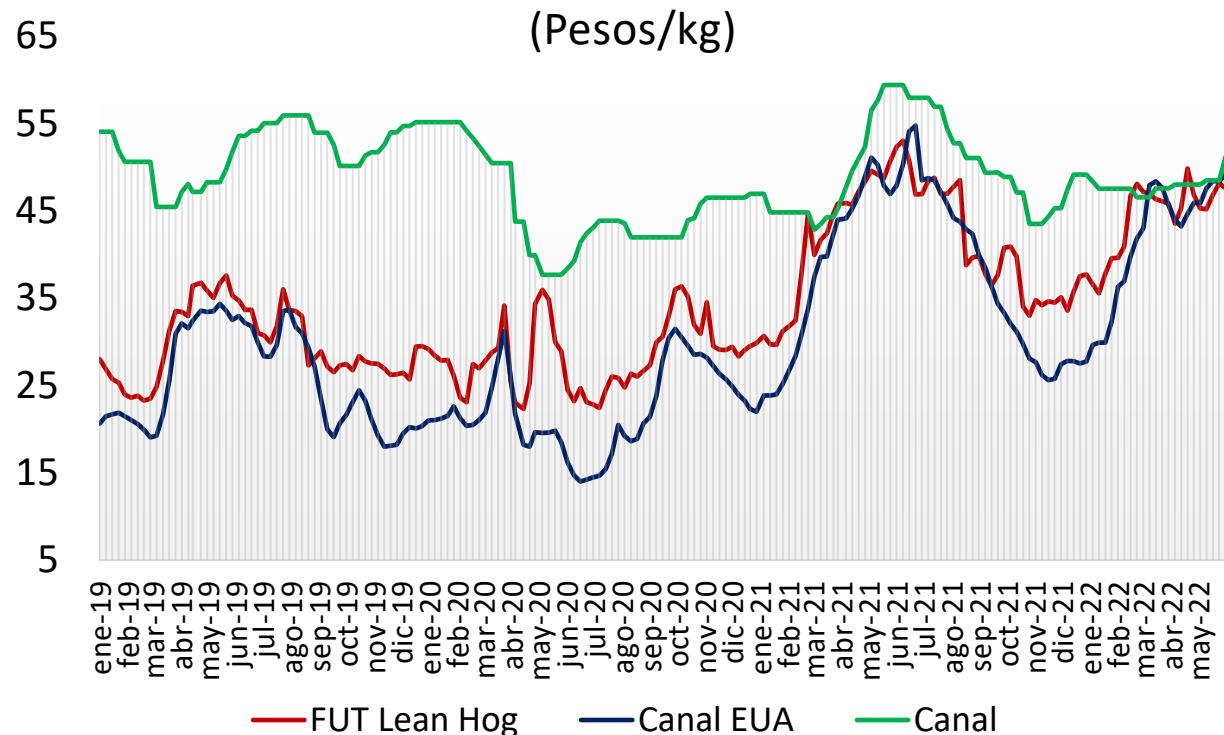


### Precios Cerdo México (Pesos/Kg)



### Precios Cerdo USA (Pesos/Kg)



Cerdo en Granja  
(Pesos/kg)Cerdo en Canal  
(Pesos/kg)comparativo de precios  
carne de cerdo

	Mayo de 2021	Mayo de 2022	Semana		Variación (%)		
			23 - 27 may/22	30may - 03jun/22	Anual	Mensual	Semanal
<b>Precios Físicos de Cerdo en Pie</b>							
Cerdo en Granja ctvs/lb	86.53	80.37	84.88	87.51	● 1.1%	● 8.9%	● 3.1%
Cerdo en Granja \$/Kg	38.11	35.58	37.13	37.85	● -0.7%	● 6.4%	● 1.9%
<b>Precios Futuros de Carne Canal</b>							
Canal CME ctvs /lb	112.40	104.64	109.99	109.51	● -2.6%	● 4.7%	● -0.4%
Canal CME \$/kg	49.50	46.33	47.98	47.35	● -4.4%	● 2.2%	● -1.3%
<b>Cerdo en Granja \$/kg</b>							
Guanajuato	43.63	37.35	38.65	40.04	● -8.2%	● 7.2%	● 3.6%
Jalisco	43.37	36.44	37.40	38.69	● -10.8%	● 6.2%	● 3.4%
Michoacán	43.41	36.25	37.40	38.17	● -12.1%	● 5.3%	● 2.1%
Nuevo León	42.08	36.94	37.00	37.15	● -11.7%	● 0.6%	● 0.4%
Puebla	43.08	37.46	38.11	39.74	● -7.7%	● 6.1%	● 4.3%
Querétaro	43.94	38.35	39.28	40.40	● -8.1%	● 5.4%	● 2.9%
Sonora	39.16	32.30	33.07	33.91	● -13.4%	● 5.0%	● 2.5%
Veracruz	43.07	39.22	40.18	41.16	● -4.4%	● 5.0%	● 2.4%
Yucatán	44.60	41.48	42.00	42.10	● -5.6%	● 1.5%	● 0.2%
Resto del País	44.92	37.80	38.01	40.28	● -10.3%	● 6.6%	● 6.0%
<b>Canal Obrador \$/kg</b>							
Centro	46.39	47.77	48.47	51.07	● 10.1%	● 6.9%	● 5.4%
Centro Occidente	45.99	46.95	47.20	50.00	● 8.7%	● 6.5%	● 5.9%
Noreste	45.96	46.30	47.00	47.00	● 2.3%	● 1.5%	● 0.0%
Noroeste	46.12	46.56	46.50	50.00	● 8.4%	● 7.4%	● 7.5%
Sur Sureste	47.46	49.51	49.95	53.18	● 12.1%	● 7.4%	● 6.5%
<b>En rastro CDMX (\$/kg)</b>							
Cerdo en Pie SNIIM	42.32	39.06	39.72	40.29	● 0.0%	● 0.0%	● 0.0%
Canal SNIIM	56.00	51.00	52.50	52.50	● -4.8%	● 3.1%	● 1.4%
<b>Cortes al mayoreo CDMX (\$/kg)</b>							
Lomo	93.13	84.38	87.50	90.00	● -3.4%	● 6.7%	● 2.9%
Chuleta Ahumada	77.38	80.75	80.00	80.00	● 3.4%	● -0.9%	● 0.0%
Tocino	90.75	119.38	115.00	110.00	● 21.2%	● -7.9%	● -4.3%
<b>Precio al Consumidor PROFECO CDMX (\$/kg)</b>							
Lomo	112.12	119.28	118.11	120.41	● 7.4%	● 1.0%	● 1.9%
Chuleta	102.48	106.89	106.06	107.62	● 5.0%	● 0.7%	● 1.5%
Tocino	400.44	359.56	363.20	379.75	● -5.2%	● 5.6%	● 4.6%