

En la semana 28, los precios de los insumos para la alimentación presentan una variación de 2% en la pasta de soya, respecto a la semana anterior, mientras que el precio del maíz y el sorgo permanecen sin variación semanal, luego de haber sufrido una caída la semana 27, mientras que el precio de referencia internacional para el cerdo y su canal, "Lean Hog", se ubica en \$52.30 pesos con un incremento de 2.4% semanal.

**RETOS.-** Realizar compras de insumos considerando todos los riesgos de la volatilidad que se ha presentado en los últimos dos años, y priorizando la rentabilidad del negocio, ante un mercado incierto de demanda de cárnicos debido a la inflación.

**VENTAJAS.-** Países como EUA están incrementando su consumo de cerdo, lo que ha permitido que algunas empresas mexicanas incursionen en la exportación a ese país, en tanto los países asiáticos se mantienen estables en sus compras, las cuales estacionalmente son mejores hacia el último trimestre del año.

El precio promedio nacional de cerdo en granja continua al alza con un ligero aumento del 0.81% en la semana 28, llegando a los \$44.14 pesos por kilo, 5.83% por arriba del precio pagado en 2021 y 49.42% sobre los valores registrados en 2020

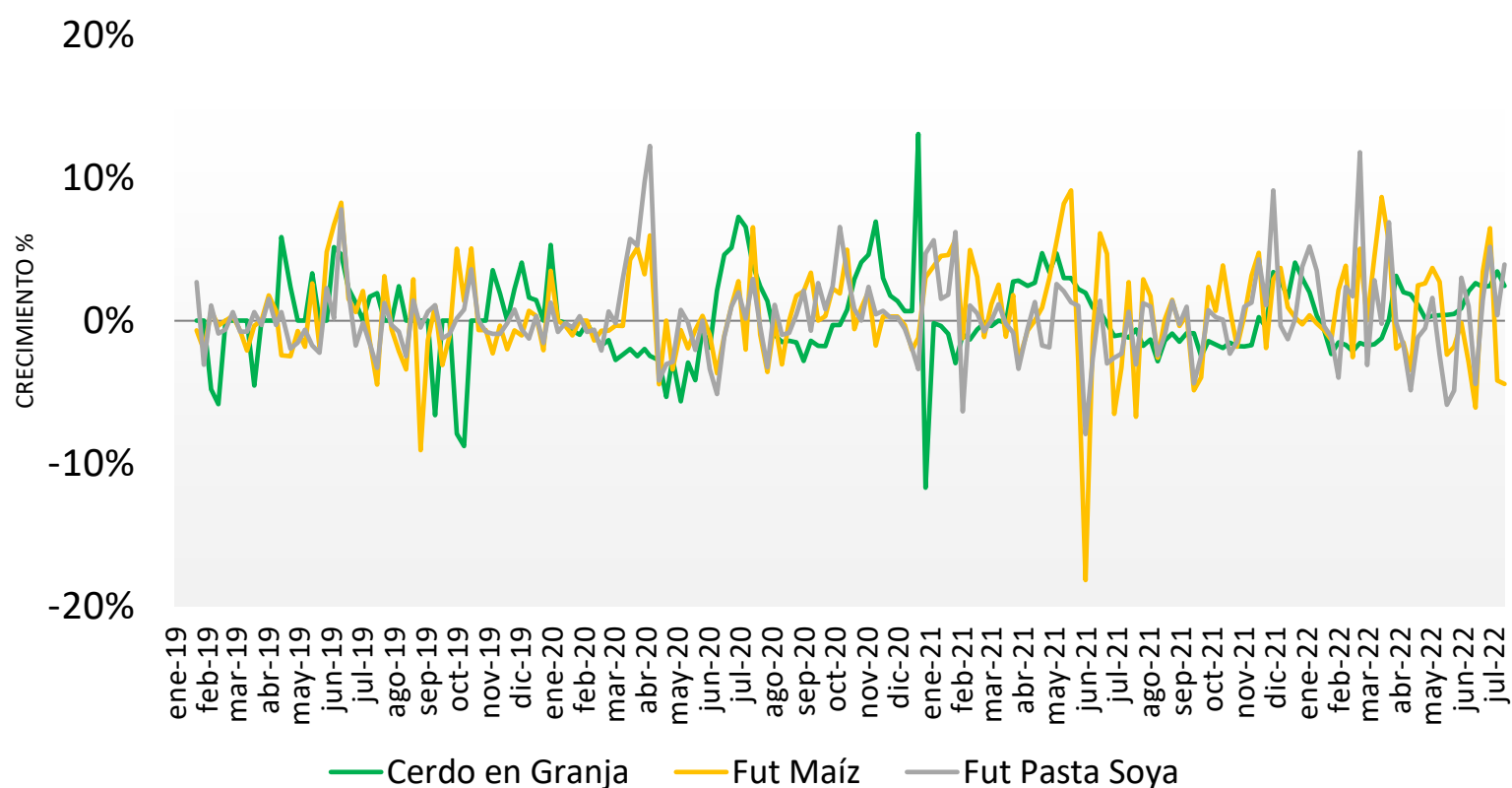
El precio de carne en canal nacional se mantiene sin variación por segunda semana consecutiva, recordemos que es un comportamiento usual el mantener el precio de la canal en México por hasta 4 semanas, se observa en \$55.65 pesos por kilo, registrando así una caída del 2.19% respecto de los precios pagados en 2021, mientras se mantiene 26.91% por arriba de 2020. El precio de cerdo en granja se movió 15.6% por debajo del precio futuro de Lean Hog, mientras que la canal se mantiene 6.4% por arriba del precio futuro.

El precio promedio de cerdo en granja en EUA nuevamente con tendencia al alza en la semana 27, con un crecimiento moderado de 0.28% y un precio de \$41.97 pesos por kilo, 15.75% sobre 2021 y con un importante crecimiento del 273.90% sobre 2020. El precio de carne en canal EUA se registra en \$54.82 (MXN/KG), 0.07% sobre la semana 27, 13.11% y 273.90%, para la misma semana 2021 y 2020, respectivamente.

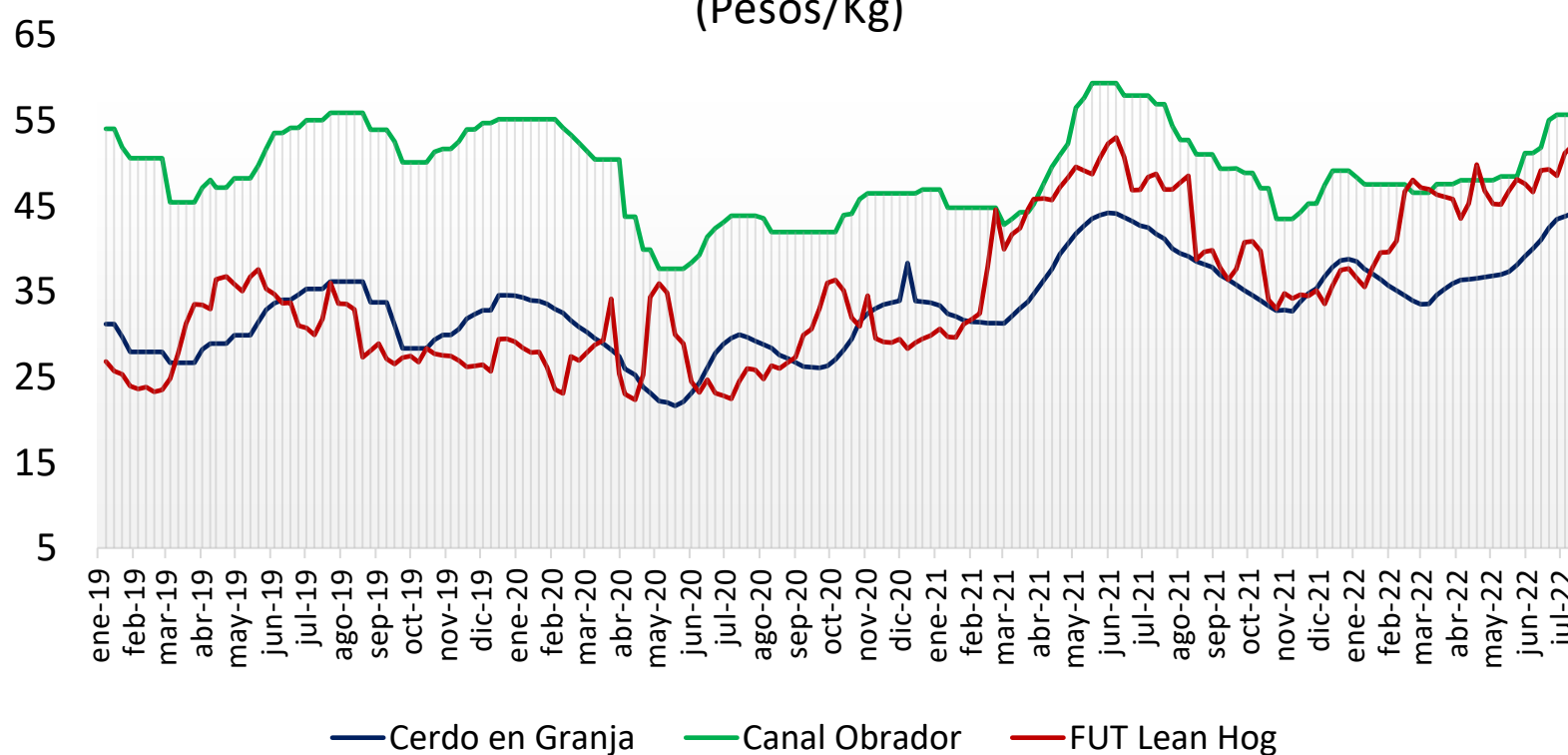
El margen del precio del cerdo en México sigue 5.17% por arriba del de EUA, y la canal 1.53%.

Precio de Mercado	Sem 28	Variación	
	Pesos/TM	Semanal	Anual
<b>Maíz</b>	7,190.59	0%	9%
<b>Pasta de Soya</b>	12,519.33	2%	29%
<b>Sorgo</b>	6,624.96	0%	10%

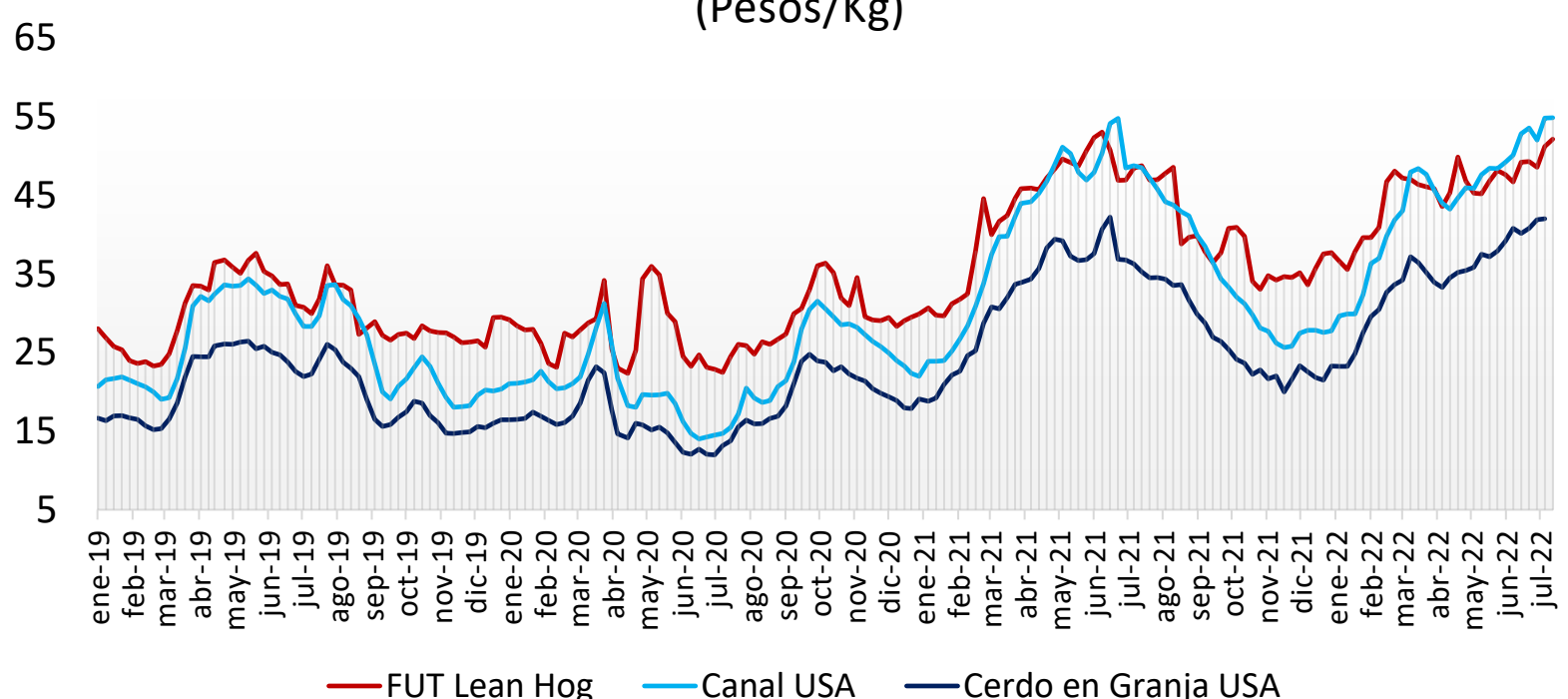
Ganado Porcino e Insumos



Precios Cerdo México (Pesos/Kg)

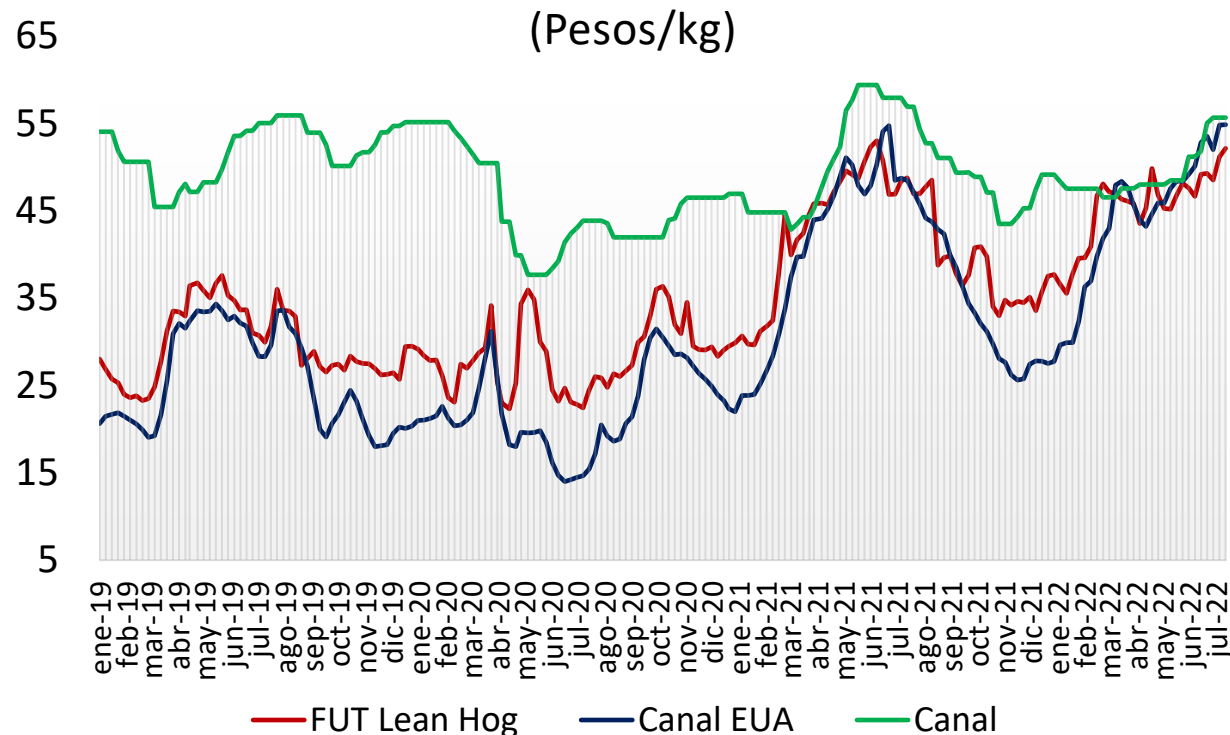
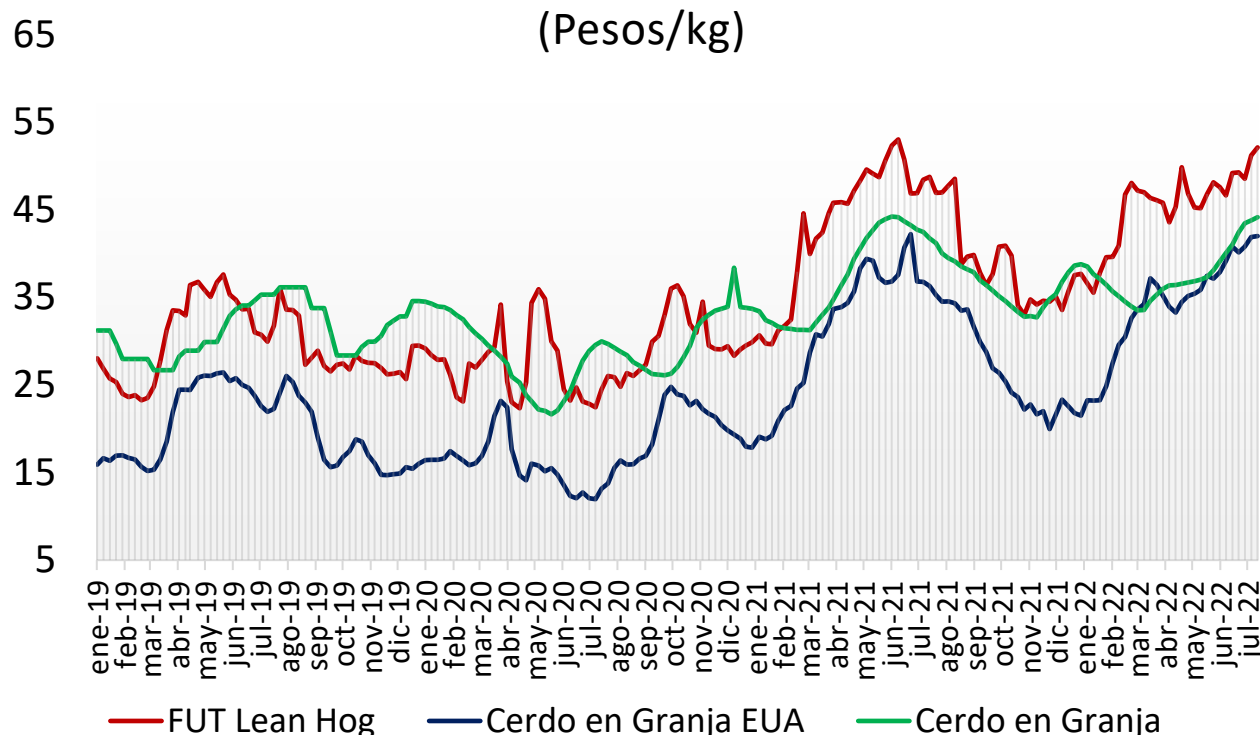


Precios Cerdo USA (Pesos/Kg)



**Cerdo en Granja**  
(Pesos/kg)

**Cerdo en Canal**  
(Pesos/kg)



comparativo de precios  
**carne de cerdo**

	Junio de 2021	Junio de 2022	Semana		Variación (%)		
			04 - 08 jul/22	11 - 15 jul/22	Anual	Mensual	Semanal
<b>Precios Físicos de Cerdo en Pie</b>							
Cerdo en Granja ctvs/lb	89.34	89.89	92.40	91.80	🟡 2.8%	🟡 2.1%	🟢 -0.6%
Cerdo en Granja \$/Kg	39.45	39.60	41.85	41.97	🔴 6.4%	🔴 6.0%	🟡 0.3%
<b>Precios Futuros de Carne Canal</b>							
Canal CME ctvs /lb	110.56	109.44	112.85	114.22	🟡 3.3%	🟡 4.4%	🟡 1.2%
Canal CME \$/kg	48.82	48.21	51.06	52.30	🔴 7.1%	🔴 8.5%	🟡 2.4%
<b>Cerdo en Granja \$/kg</b>							
Guanajuato	44.07	42.17	44.63	44.78	🟡 1.6%	🔴 6.2%	🟡 0.3%
Jalisco	43.82	40.41	43.49	43.83	🟡 0.0%	🔴 8.5%	🟡 0.8%
Michoacán	43.81	40.40	43.45	43.60	🟢 -0.5%	🔴 7.9%	🟡 0.3%
Nuevo León	42.10	38.05	41.95	42.14	🟡 0.1%	🔴 10.8%	🟡 0.5%
Puebla	44.58	41.33	44.15	44.40	🟢 -0.4%	🔴 7.4%	🟡 0.6%
Querétaro	45.16	42.27	45.67	45.82	🟡 1.5%	🔴 8.4%	🟡 0.3%
Sonora	40.08	35.00	38.39	38.81	🟢 -3.2%	🔴 10.9%	🟡 1.1%
Veracruz	44.70	42.51	45.51	46.20	🟡 3.4%	🔴 8.7%	🟡 1.5%
Yucatán	45.60	43.30	46.90	47.00	🟡 3.1%	🔴 8.5%	🟡 0.2%
Resto del País	45.05	41.25	44.13	45.99	🟡 2.1%	🔴 11.5%	🟡 4.2%
<b>Canal Obrador \$/kg</b>							
Centro	46.39	47.77	55.40	55.40	🔴 19.4%	🔴 16.0%	🟡 0.0%
Centro Occidente	45.99	46.95	54.70	54.70	🔴 18.9%	🔴 16.5%	🟡 0.0%
Noreste	45.96	46.30	54.30	54.30	🔴 18.1%	🔴 17.3%	🟡 0.0%
Noroeste	46.12	46.56	55.00	55.00	🔴 19.3%	🔴 18.1%	🟡 0.0%
Sur Sureste	47.46	49.51	56.83	56.83	🔴 19.7%	🔴 14.8%	🟡 0.0%
<b>En rastro CDMX (\$/kg)</b>							
Cerdo en Pie SNIIM	41.59	43.89	42.10	44.10	🟡 0.0%	🟡 0.0%	🟡 0.0%
Canal SNIIM	52.50	55.00	55.00	54.50	🔴 6.0%	🟡 0.5%	🟡 4.8%
<b>Cortes al mayoreo CDMX (\$/kg)</b>							
Lomo	99.00	95.30	95.00	92.00	🟢 -7.1%	🟢 -3.5%	🟢 -3.2%
Chuleta Ahumada	85.90	84.60	90.00	94.00	🔴 9.4%	🔴 11.1%	🟡 4.4%
Tocino	97.30	105.00	105.00	110.00	🔴 13.1%	🟡 4.8%	🟡 4.8%
<b>Precio al Consumidor PROFECO CDMX (\$/kg)</b>							
Lomo	116.65	121.62	126.32	124.22	🔴 6.5%	🟡 2.1%	🟢 -1.7%
Chuleta	104.64	108.71	113.65	118.85	🔴 13.6%	🔴 9.3%	🟡 4.6%
Tocino	395.51	385.87	390.00	384.39	🟢 -2.8%	🟢 -0.4%	🟢 -1.4%